



Tenemos  
*mucho* que  
**contarte**



**DaTaria**   
REVENUE  
TECHNOLOGY

sobre tu

REVENUE ▾

HOTEL

CADENA

CLIENTES

COMPSET

Desde  
**2004**

Fecha	Reserva	Alojamiento	Precio promedio
18-12-2019	18 €	75 €	75 €
19-12-2019	18 €	75 €	75 €
20-12-2019	18 €	75 €	75 €
21-12-2019	18 €	75 €	75 €
22-12-2019	18 €	75 €	75 €
23-12-2019	18 €	75 €	75 €
24-12-2019	18 €	75 €	75 €
25-12-2019	18 €	75 €	75 €
26-12-2019	18 €	75 €	75 €
27-12-2019	18 €	75 €	75 €
28-12-2019	18 €	75 €	75 €
29-12-2019	18 €	75 €	75 €
30-12-2019	18 €	75 €	75 €
31-12-2019	18 €	75 €	75 €

La experiencia de *más de 10 años* en proyectos complejos de gran cantidad de datos y de tecnología —especialmente en el sector turístico— nos motivó a crear una solución especializada en **Revenue Management** para facilitar el trabajo del **ecosistema hotelero**.

Nuestro objetivo es **ayudar a los hoteles** a vender más habitaciones, al mejor precio posible.

# ¿Quiénes SOMOS?

Orientados al **cliente** y sus necesidades.

Fiabilidad de Datos

Resultados comprobables



Estamos a tu lado

Nos gusta escuchar y ayudar en todo lo que sea posible. Cuentas con un servicio técnico siempre dispuesto.

Desarrollo constante

Trabajamos diariamente para mejorar nuestro servicio y planteamos las innovaciones basados en las experiencias de nuestros usuarios.

*Flexibles* a las sugerencias, rápidos en su implementación



ACORDAMOS



MEJORAMOS



PROPONES



PROGRAMAMOS

# Nuestras soluciones

Centradas en tí y en simplificar esas antiguas excels, sin perder **fiabilidad** y facilitando la **intuición**.

**Monitoriza los precios** y las estrategias de tus competidores.

**Parity Rate:**  
Controla los canales que distribuyen tu inventario

**Reputación Online:**  
Supervisa críticas y elogios para poder aprovecharlos



Rate Shopper

Reputación Online + Parity Rate



€ Precios Automáticos

Rate-O-matic

Define tu **política de precios** y aprovecha todas las oportunidades de mercado.

Resultados comprobables

Trazabilidad



garantizada

Adelántate a los **cambios del mercado** y saca partido.



¡NUEVO!

Alertas Tempranas



Business Intelligence

Informes personalizados

Toda la **información** del PMS, channel o BE.



Widget Canal Directo

Potencia la **venta directa** de la web del hotel.

## Además **EXTRAS** *en todos los módulos*



### Multihotel

Acceso y planes especiales para **cadena de hoteles con dashboards** intuitivos de fácil acceso a cada hotel.



### Personalizable

Nuestra suite está pensada para adaptarse a las diferentes necesidades de revenue managers, hoteles rurales o urbanos, cadenas de hoteles y agentes de hospitalidad. Desde nuestros planes hasta la configuración de informes, todo **aspecto de Dataria es flexible**.



### Multiusuario

**Accesos diferenciados** por módulos y funcionalidad para tipos de usuarios con **establecimiento de jerarquías**, tanto para hoteles, cadenas de hoteles como para clientes de revenue managers.



### Onboarding

Te acompañamos en cada detalle, nos encargamos de tu **bienvenida** y el  **acondicionamiento** de nuestra suite pasando por la **integración** inicial hasta las **formaciones** finales.



# La solución tradicional de Revenue

**PARA** Propietarios de establecimientos hoteleros y edificios

Compuesta por varios módulos **independientes**:



Opera con información pública obtenida de Internet (OTAs, METAs, etc.).

+ Reputación **Online**

+ Estrategias

+ **Parity Rate**

Control diario de los **precios en múltiples canales** y para los próximos 365 días de todas las habitaciones del "set competitivo" (del hotel y sus competidores), desplegando gráficas sencillas e intuitivas de comprender en un vistazo.

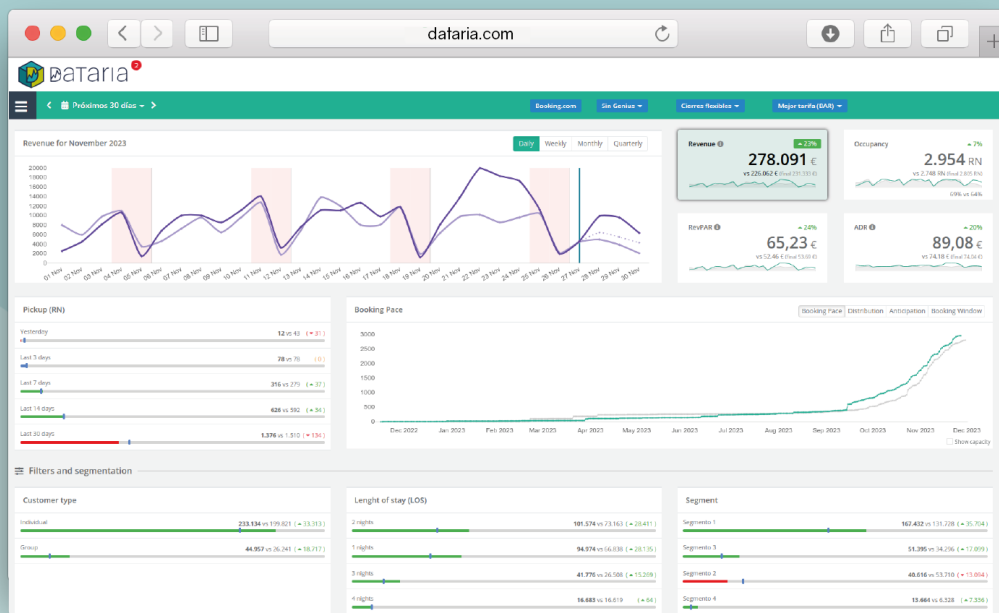
Seguimiento de los **comentarios y valoraciones** recibidas en distintos canales online (OTAs, METAs y buscadores). Análisis de **tendencias y evoluciones** en las evaluaciones recibidas.

**Validación visual**, mediante un gráfico y códigos de colores, del cumplimiento de la **estrategia comercial** con respecto al set competitivo (compset) del establecimiento, así como la **medición de las desviaciones**.

**Monitorización de canales online** en los que se venden las habitaciones de tu establecimiento, tanto aquellos con los que se tiene un contrato comercial como aquellos con los que no y **están revendiendo habitaciones de otros canales** —posiblemente a un precio inferior al pactado inicialmente—.

# Tu hotel tiene mucho que contar

Un cuadro de mando (“dashboard”) con información transformada en indicadores que permiten tomar decisiones ágiles.



Analiza el estudio de **variaciones** en la ocupación, evolución del "pick-up", booking pace, booking window, principales indicadores con distintos filtros (ocupación, **ADR**, **RevPAR**, **revenue**, etc.) y otros.

Configuración **personalizada de todo tipo de informes**, los que se envían a **todos los destinatarios** de correo electrónico deseados, con una periodicidad modificable.

Además, la propia información de los informes\*, así como los intervalos de tiempo a los que ésta se refiere son ajustables por el usuario gracias a su interfaz “arrastra y suelta”.

**\*Formato de envío PDF y HTML, compatible con cualquier dispositivo.**



## Business Intelligence

### + Informes Personalizados



(Aplicable a nivel de establecimientos individuales como a **multihotel** si existe más de un establecimiento).



# Crea tus propios algoritmos Revenue



Evalúa distintas políticas de precios en tiempo real analizando el impacto de las mismas en tus métricas. Detecta oportunidades de mejorar tu rentabilidad.

Los cálculos de precios son automatizados para cada **habitación** y **canal**.

Los algoritmos que crees están protegidos por nuestra **política de confidencialidad**.

*Sujeto a la contratación de:*



Rate Shopper



Business Intelligence



## Precios Automáticos

+ Diseñador de Algoritmos

¡NUEVO!

Rate-O-matic

Ej

Para **fixar reglas basadas** en los **precios y ocupación del compset**, o disponer de información de la **ocupación OTB entre otros**.





# Tus métricas siempre a la vista



Compatible con:



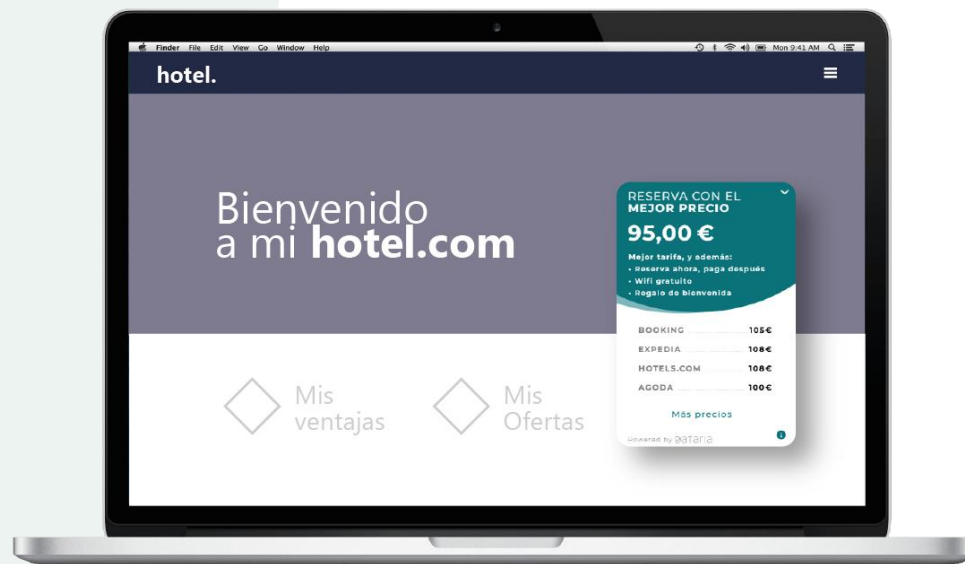
## Alertas Tempranas

Controla las métricas más importantes para tu hotel, notificando en la propia suite y al correo posibles desajustes en tu estrategia.

# Revitaliza tu canal directo

**Aspectos visuales y estratégicos personalizables:** el tipo de comparador que se muestra (banner o flotante), los colores, el número de competidores a mostrar, si se despliega nada más cargar la página o se espera a comprobar los precios, entre mucho otros.

Opera a través del “booking engine”



Desplegado en el propio motor de reservas de la web, **compara en tiempo real** los precios de las habitaciones que consulta el huésped potencial, con los precios en otros canales online (OTAs y metabuscadores).



Widget  
Canal  
Directo

**SÓLO EN  
ESTA PÁGINA**



**3 VENTAJAS  
EXCLUSIVAS**



- ✓ Reserva ahora, paga después
- ✓ 50% de descuento en parking
- ✓ Café e infusiones GRATIS



**MEJOR TARIFA  
GARANTIZADA**

Precios online

BOOKING 105 €

EXPEDIA 108 €

HOTELS.COM 108 €

AGODA 100 €

MÁS PRECIOS

ESTA WEB 95,00 €

Gracias por  
conocer

Dataria  REVENUE  
TECHNOLOGY

*Estamos para  
acompañarte*



+34 976 928 102

info@dataria.com

*En Linked-in X  
& Facebook*

@dataria